



ふれあいネットワーク

令和6年3月号

# しゃきょう てしお社協だより

令和5年度 第15回天塩町地域福祉大会  
「10年間の軌跡」～全てを失ったわたしが生まれかわるまで～  
講師・演奏 クラリネット奏者 二田 浩衣 さん



この広報誌は、赤い羽根共同募金の助成を受けて発行しています

発行元：社会福祉法人天塩町社会福祉協議会  
天塩町字川口5699番地の1 天塩町保健ふれあいセンター  
TEL 2-3201 FAX 9-2800  
MAIL tensya@bz03.plala.or.jp

社協ホームページ \ Follow us!! /



# 令和5年度 社会福祉協議会会費納入状況

「ともに支え合う安心して暮らせるまちづくり」を基本目標に天塩町社協は町民の皆さま、行政や福祉団体と協働し、地域福祉活動を進めております。この活動を支えていただいている社協会員会費は、さまざまな福祉問題に対応していく社協活動の貴重な財源となっております。各町内会ごとに一般会費を、法人・事業所・団体に賛助会員を、個人で賛同いただける方に特別会費のお願いをしております。各会員の皆様から寄せられました会費は天塩町の地域福祉のために大切に使用させていただいております。ありがとうございました。

会費区分	募集内容	実績額
一般 会員	各町内会を通じてお願いしております (1世帯 300円)	396,300 円
賛助 会員	各企業様や団体様等 (1口 3,000円)	249,000 円
特別 会員	社協活動に賛同いただいた個人の方 (1口 1,000円)	103,000 円
合計		748,300 円

## ◆ 令和5年度 実績 ◆

一般会員 396,300 円 (敬称略・順不同)					
1丁目	25,800	11丁目	30,000	作返	3,000
2丁目	27,000	12丁目	13,200	北産土	3,000
3丁目	17,100	新川	33,000	西産土	1,200
4丁目	15,000	みどり	25,500	北更岸	3,000
5丁目	12,900	南町	31,500	干拓	1,500
6丁目	15,000	富士見	9,900	更岸中央	4,800
7丁目	15,000	川口基線	4,500	更岸南	3,000
8丁目	14,700	南川口	4,200	更岸基線	3,300
9丁目	15,000	北川口	4,500	円山東産土	4,200
10丁目	18,900	振老	3,900	雄信内	13,200
				西雄信内	1,500
				新成	1,200
				男能富	1,800
				泉源	2,700
				東雄信内	5,400
				辰子丑	3,000
				下国根府	300
				ケアハウス	3,600

賛助会員 249,000 円 (敬称略・順不同)			
鹿児島建設(株)	3,000	天塩共同印刷(株)	6,000
稚内信用金庫 天塩支店	12,000	天塩商工会	3,000
(有)小川建設工業	3,000	北海ビジネス(株)	6,000
(有)みやび観光(みやびハイヤー)	3,000	(株)瀬越組	3,000
アサヒ飲料(株)	30,000	(株)メイク	3,000
天塩自動車整備事業協同組合	9,000	(株)天塩モータース	3,000
(株)岩崎自動車整備工場	3,000	(株)中央スーパー	3,000
海淵電器	6,000	(株)園田工業所	3,000
(有)中村葬儀店	6,000	(有)オートサービス天塩	9,000
るもい農業協同組合 天塩支所	9,000	(有)天塩フードセンター	6,000
(株)キタ調剤薬局 天塩店	12,000	(有)赤塚商店	6,000
(株)石山組	15,000	新天塩石油(株)	6,000
北海実業(株)	6,000	(株)竹谷製材製材所	6,000
留萌北部森林組合	6,000	天塩町身体障がい者福祉協会	3,000
(有)くさかり	12,000	天塩町老人クラブ連合会	3,000
藤コンクリート(株)	3,000	天塩町老人クラブ 長寿会	3,000
砂原理容院	3,000	天塩町老人クラブ 喜寿会	3,000
桑田海運(株)	15,000	天塩町老人クラブ 八丁目シニア倶楽部	3,000
森川燃料(株)	6,000	三村電機 (株)	3,000
(株)スガイ	6,000		

## 特別会員

103,000 円

(敬称略・順不同)

水上宏志	加藤寿幸	原智春	佐々木春雄	少数育美	原田夏恵	泊絢子
水上育子	古草甚吉	来田守弘	橋本みゆき	栗原裕貴	黒田孝子	渡辺みのる
神田悟	伊藤望	園田一治	橋本敬三	藤井真由美	佐々木絹代	大澤知佳
来田和雄	伊藤姿子	鎌田芳則	上田健司	砂原みちる	稲上弘美	安麗花
来田瀧子	千葉英昭	清水目征晴	来田寛	小田原香澄	井上教子	来生一恵
今野光子	鹿兒島亜子	横溝茂	西井三代子	小林美香	塩谷元	塚本房子
竹谷志郎	本間久	横溝裕美子	中井百代	結城のそみ	水本縁	阿部光子
福土研一	鎌田英樹	園田加代子	渡辺美香	佐藤千恵美	中西美佳	小林修
伊藤典明	黒川浩	長瀬啓嗣	三好祐史	高原由夏	渡邊英則	植村秋廣
伊藤敦子	富塚智恵子	須藤昭子	山上由記	山崎一栄	山崎利幸	野崎淳子
伊藤千尋	菅原百合子	田村彰	山田定子	花田佐紀子	齊藤恵美	宮西律子
伊藤千枝子	南條幸男	黒田今朝夫	立花唯香	真田富子	深澤米子	石山二実則
佐々木恵子	岸山清隆	川内谷幹雄	赤塚有里	西畑悦子	佐々木颯	金恵子
新田英男	佐藤遵	稲垣國雄	蓑島富美子	齋藤直巳	中岡真由子	秋山陽子
進藤澄子	佐藤弘美	渋谷美智子	山田多美子	今野美空		

## 社協会員を募集しております

会員の皆様から頂いた会費は、社協の活動を通じて様々な福祉事業を進めていくための重要な財源となっております。経済が低迷する中、大変厳しい状況にありますが、事業運営の貴重な財源でありますので、社協の活動にご理解を頂き、温かいご支援を賜りますよう心からお願い申し上げます。

- 特別会員(個人の方) 1口 1,000円
  - 賛助会員(企業、団体の方) 1口 3,000円
- ※1口より承ります

## ご厚志に感謝

申し上げます (敬称略)

吉岡 和子  
天塩町母子寡婦会  
北海道コカ・コーラボトリング(株)  
稚内営業所



天塩町母子寡婦会様より寄贈された「彼岸桜」を楽しむ老人福祉センターをご利用のみなさま

## 愛情銀行

令和5年10月から令和6年3月までに愛情銀行にご寄付いただきました皆さまです。お寄せいただきましたご厚志に心から感謝申し上げます。

(敬称略 順不同)

### 香典返しの一部を

#### 《天塩町》

大澤 和儀	青木 光二	赤塚 龍美	村岡 三代子	丹野 康孝
薄葉 俊雄	伊藤 秀子	澤田 榮	杉本 元	後藤 智恵子
木下 哲称				

#### 《稚内市》

越後 幸也

#### 《苫前町》

松原 敏彦

#### 《東京都》

佐藤 康弘

#### 《札幌市》

降旗 義康

#### 《遠別町》

砂原 明

### 社会福祉のために

#### 《天塩町》

株式会社 阿部組

# 天塩町共同募金委員会からのお知らせ

～令和5年度共同募金実績額のお知らせ～



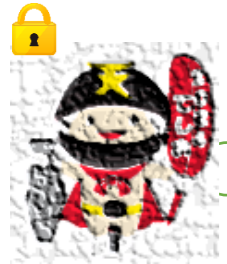
## 赤い羽根共同募金

募金実績額 1,053,900 円  
(目標額 1,053,000 円)

## 歳末たすけあい運動

募金実績額 800,880 円  
(目標額 860,000 円)

5年度も町民の皆さまには変わらぬご協力をいただきました。誠にありがとうございます。町民の皆さまにご協力をいただいた共同募金は年末に歳末見舞金を配分したほか、事業費として令和6年度の全道広域事業、天塩町における福祉団体、福祉活動等に助成されます。改めまして皆さまのご協力に感謝申し上げます。



今年の「寄付金付きピンバッジ」のデザインはこのようになります(\*´艸`)  
てしお仮面と天塩の名産がデザインされています。できあがりをお楽しみに♪

スマホからも、募金できます。



困ったときは、おたがいさま

赤い羽根共同募金



看護師

介護士

事務員

## 求人募集!

現在、天塩町社協では施設職員を募集中。私たちと一緒に働きませんか?

- ・看護師
- ・管理栄養士
- ・介護福祉士

を目指す方!!

てしお社協では、  
修学資金制度があります

- 修学資金の貸付金額 月額70,000円以内
- 就労資金の貸付金額 月額35,000円以内
- ※いずれも無利子
- ※修学資金貸付を利用した場合、就労資金貸付はご利用できません

必要な際はお問合せください



# 令和6年度 天塩町社会福祉協議会 事業方針

長く続いた新型コロナウイルス感染症について、一定の配慮で活動ができるようになり、計画した地域福祉事業について、徐々に再開をすることが可能となりました。未だすべての活動が無制限でできる状況にはありませんが、各種団体の活動は回復の兆しが見えております。

本年度は、「地域福祉の基本は、物理的・心理的距離を近づけ、住民へ寄り添う支援」であるということ再認識し、しっかりとした感染症の対応の上、地域福祉の基本である住民活動の充実に向けて、更に活動の質・量を拡大すべく、活動してまいります。

天塩町を含め、人口密度が低く過疎化の進む地域における高齢者介護の分野においては、地域課題や個別ケースの課題など数多くあり、試行錯誤を繰り返し、福祉支援をおこなっております。天塩町社協も住民に近い立場から、地域の福祉サービスの充実のため、社協、行政、福祉事業所がともに協力し合い、地域社会資源を活用できるように計画実行し、地域福祉の向上に貢献いたします。

また、終末期の利用者様のケアも特養施設において病院と連携した支援が安定しております。日常のケアの質の向上も基本に立ち返り、介護技術とともに意識も高めて参ります。

また、天塩町における権利擁護体制を整備するため、北海道社会福祉協議会より日常生活自立支援事業の一部を受託、天塩町より権利擁護事業の委託を受けております。相談対応、普及啓発、申立支援、市民後見人のフォローアップ等の支援を行い権利擁護体制の拡充を図り、天塩町社協のサービスとして法人後見の提供を行うことにより、判断能力が不十分な認知症はもとより、知的障がい者や精神障がい者の人たちをも含めた権利擁護のサービスを提供し、住み慣れた地域で自立した生活が送れるよう体制の強化や多くの住民に制度の理解が進むよう活動・支援をおこないます。

職員に対しては、法人本体や指定管理4施設に勤務する職員も含め、各職種における正職員・契約職員・パート職員の区別無く、全員が専門性とやりがいを持って働けるよう、スキルアップに繋がる研修や資格取得を奨励するとともに、処遇改善を図りながら、関係機関と密に連携し地域住民と一丸となって支援出来る体制を今まで以上に強化していきます。

また、3施設の指定管理は、初回の指定管理から15年を経過し、新たな指定管理3年間の1年目でもあります。今までのサービスの提供を継続するとともに施設介護の更なるサービス向上を目指します。

### 重点目標 1

「地域活動を通じて住民ニーズを把握し、その課題解決を図る仕組みづくり」

### 重点目標 2

「多様な住民・福祉活動を積極的に促進して、住民が共に支え合う地域福祉の仕組みづくり」

### 基本目標

「ともに支え合う安心して暮らせるまちづくり」

### 重点目標 3

「住民が安心して暮らし続けるための、介護・福祉サービスの提供体制の仕組みづくり」

### 重点目標 4

「地域住民から必要とされるトータル福祉が確保できる社協を目指し、組織・人材・財源の基盤づくり」

4年ぶりに開催された「天塩町地域福祉大会」

【全国社会福祉協議会】表彰伝達  
久留宮 美智博 様

天塩町民生児童委員として、30年間、  
地域住民が安心して暮らせるよう支援され、  
地域福祉活動の増進に寄与されました

【北海道社会福祉協議会】表彰伝達  
園田 加代子 様・伊藤 望 様

社会福祉協議会役員として、多年にわたり、  
地域福祉活動の増進に寄与されました

にご参加いただき深く感謝を申し上げます

【天塩町社会福祉協議会】感謝状  
株式会社 阿部組 様

地域福祉に対する深い御理解により



久留宮 美智博 様

園田 加代子 様

♪♪♪♪♪  
講演・演奏  
『10年間の軌跡』  
～ 全てを失ったわたしが生まれかわるまで ～  
講師：クラリネット奏者 二田 浩衣さん



歳末たすけあい募  
金ビンゴゲームに  
ご協力をいただき、  
ありがとうございました



認定こども園「おひさま」と雄信内保育所の園児のみなさんが赤い羽根のキャラクター「愛ちゃんと希望くん」のぬりえで募金活動を応援してくれました。会場内に展示されたぬりえは可愛らしく会場を明るくしてくれました。ご協力ありがとうございました。

社協事務局職員・施設職員総出で皆さまをお出迎えさせていただきました



市民後見人等フォローアップ研修

3月28日(木)民生委員や関係者を対象に「市民後見人等フォローアップ」研修会を実施しました。旭川家庭裁判所天塩出張所より講師をお招きし「成年後見制度」について学びました。管内の実情を知る事が出来たほか、町内各所の今後の連携体制について考える有意義な時間となりました。



出前サロン承ります

生活支援体制整備事業の一環として住民主体サロン(町内会サロン)を推進しています。高齢者や障がいをお持ちの方の孤独・孤立をなくすため社協が実施するためのお手伝いをさせていただいています。ご希望の町内会がありましたら、老人福祉センターまでお問い合わせください。



老人クラブ連合会「秋の味覚」ツアー

10月17日(火)恒例の秋の日帰り旅行へ行ってきました。あいにくの天気と増毛の果樹園が熊の被害に遭っていた事もあり果物狩りをする事はできませんでしたが、増毛グルメを堪能してきました。(天気が悪くても)「あのときは天気悪かったよね」という思い出話ができるのよ」と、ポジティブな会員さんのお声もありました。

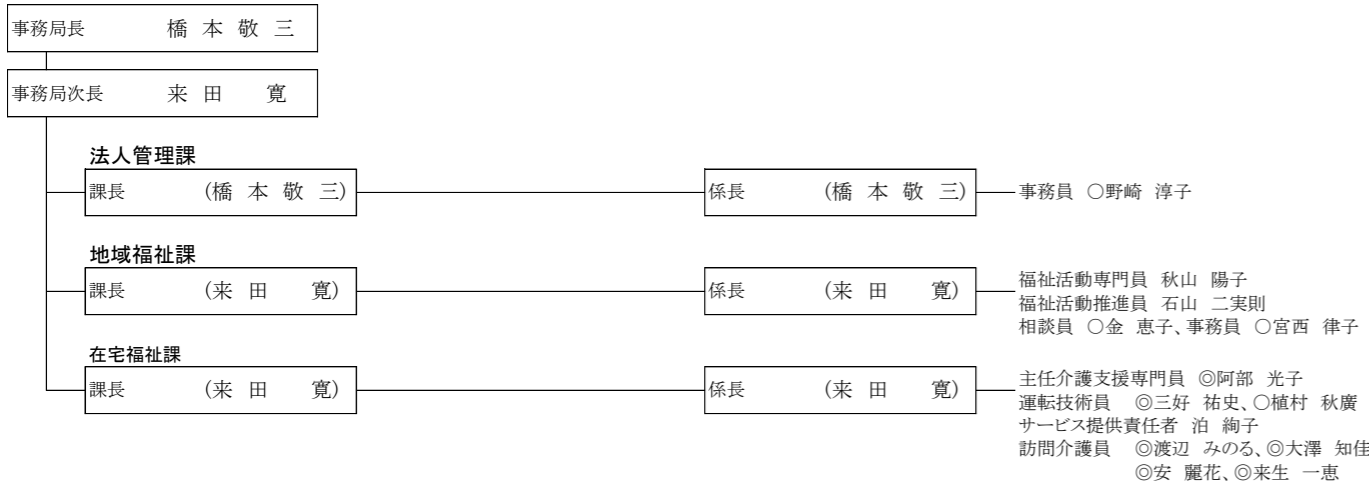


# 天塩町社会福祉協議会 機構図

会長 長瀬 啓 嗣 常務理事 橋本 敬 三

令和6年4月1日現在 ( )内は兼務

法人 (正職員 4名 契約職員◎ 7名 パート○ 4名) 計 15名



施設 (正職員 21名 契約職員◎ 15名 パート○ 9名) 計 45名

